

169-1

秋田市高陽幸町

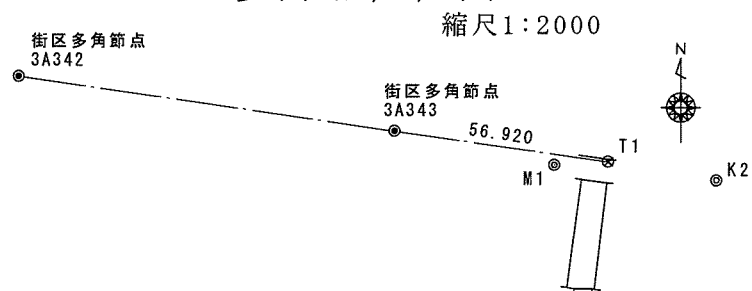
求積表

地番	169-1			
N0	X _n	Y _n	Y _{n+1} -Y _{n-1}	X _n ・(Y _{n+1} -Y _{n-1})
K4	-30563.206	-62161.745	3.436	-105015.175816
K12	-30591.272	-62165.062	-3.903	119397.734616
K11	-30591.185	-62165.648	-5.327	162959.242495
P2	-30591.061	-62170.389	-6.718	205510.747798
K9	-30590.758	-62172.366	1.891	-57847.123378
P1	-30562.259	-62168.498	10.621	-324601.752839
合計				403.672876
合計面積				201.8364380
地積				201.83 m ²

座標一覧表

点名	X座標	Y座標	備考
T1	-30557.700	-62161.417	多角点、鉄
M1	-30558.544	-62175.675	引照点、マンホール蓋中心
K2	-30562.553	-62132.778	引照点、仕切弁市章中心

多角点位置図



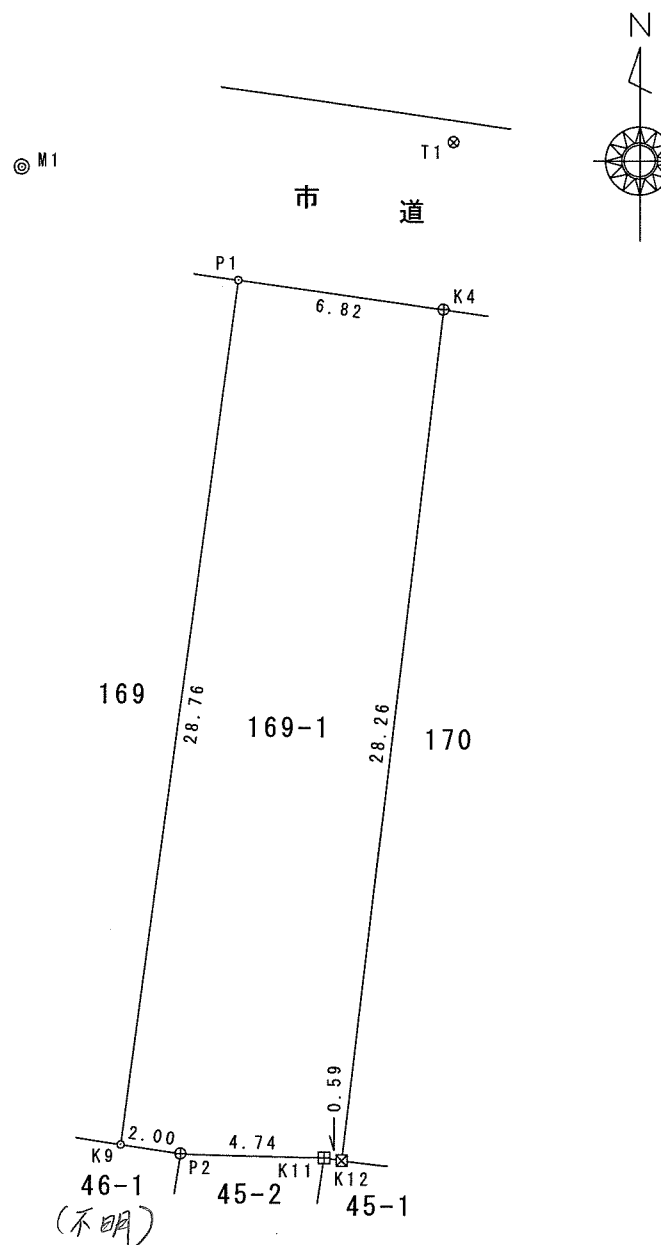
測定の基準			既知点の名称及び座標値				備考
測地系	既知点	座標変換	点名	X座標	Y座標	標識	
世界測地系 (測地成果2011)	10 街区基準点	有	3A342	-30535.254	-62317.287	鉄	管理者のパラメータ 変換による
			3A343	-30549.673	-62217.768	鉄	

基準点測量年月日 令和 6年 3月 8日

筆界点	境界標の種類
田	コンクリート杭
⊠	合成樹脂杭
⊕	鉄

秋田市山王五丁目7番32号

杉 山 進



※本図面は既存の境界標、現況構造物を基に測量し作成したものであり隣接地46-1および市道の立会いはしていません。